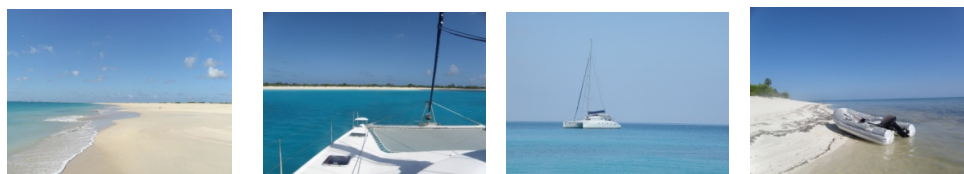




BIENVENUE SUR BAYALÉ...

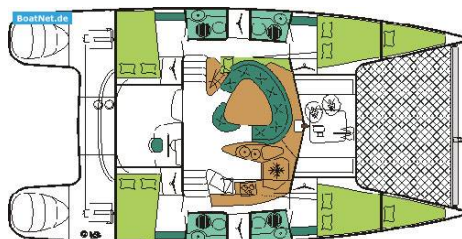
Vous rêvez d'îles, de sable blanc et d'eau turquoise ?



Alors rejoignez-nous dans les Caraïbes... Imaginez-vous être mouillé devant un îlot paradisiaque et plonger dans l'eau turquoise, sous la surface, un aquarium naturel, foisonnant de vie... naviguer sous voiles en fendant l'eau par la force du vent, sur votre catamaran face à l'horizon vous éprouverez le bonheur d'être immergé dans une majestueuse et authentique nature...

Quoi de mieux que des vacances les pieds dans l'eau pour vous ressourcer profondément... A bord de Bayalé vous oublierez vite le stress quotidien, les contraintes d'horaires, la foule des grandes villes... ici détente et convivialité sont au rendez-vous...

BAYALÉ est un confortable Catamaran de 14 m, modèle BAHIA 46 de chez Fountaine Pajot, vous disposerez de 2 cabines doubles avec salle de bains et WC privés, ainsi qu'éventuellement 2 couchages simples (l'un dans la coursive et l'autre dans la pointe avant du catamaran) les éventuels occupants de ces couchages devront partager les salles de bains et WC des cabines doubles.





Au mouillage



Piscine de la marina



A la marina

VOTRE SEJOUR :

- Croisière privée, du Rio Dulce Guatemala aux îles du Belize (2^{ème} plus grande barrière de corail au monde), le catamaran vous est entièrement réservé car nous ne faisons pas de location à la cabine
- une semaine minimum ou plus

Nous vous proposons 2 FORMULES AU CHOIX :
Formule « **équipier** » ou Formule « **tout compris** »

FORMULE « EQUIPIER »

Location du catamaran Capitaine à bord - Maximum 6 personnes

Dans cette formule vous serez considéré comme un véritable équipier, vous participerez aux manœuvres, à l'élaboration des repas, aux tâches ménagères, à l'approvisionnement et aux frais de nourriture, vous vivrez votre séjour comme si vous étiez en voyage sur votre bateau...

Ce qui est compris dans votre séjour :

- La location du catamaran en exclusivité
- Circuit de navigation
- Les équipements de loisirs : kayaks, zodiac, wake-bord, matériel de plongée en apnée, pour les plongeurs expérimentés possibilité à bord de recharger les bouteilles de plongée, bibliothèque, TV, vidéothèque
- Pêche à la traîne
- Les draps et taies d'oreiller
- Les frais de navigation courante comme le carburant et l'eau

TARIFS :

Pour un maximum de 6 personnes

- 1 Semaine (7 jours/6 nuits) 3.250 €
- 10 Jours / 9 nuits 4.650 €
- 2 Semaines (14 jours/13 nuits) 6.500 €

30 % à la réservation, le solde 15 jours avant embarquement

Ce qui n'est pas compris dans votre séjour :

- Votre trajet de l'aéroport à la marina
- Préparation des repas
- Repas et boissons
- Repas et boissons pris au restaurant ainsi que tous extras à terre
- Serviettes de toilette
- Frais de séjour en marina (si souhaité)
- Frais de croisière tels que taxes d'entrée dans un pays
- Garde et surveillance des enfants, seuls les parents sont responsables, il est préférable que les enfants sachent nager

FORMULE « TOUT COMPRIS »

Location du catamaran + capitaine et hôtesse - Minimum 2 personnes et
Maximum 6 personnes -

Ce qui est compris dans votre séjour :

- Votre prise en charge (aller-retour) nous viendrons vous chercher à l'aéroport de Guatemala City, nous nous rendrons ensemble à la marina « Nana Juana » à Fronteras au bord du Rio Dulce.
- La location du catamaran en exclusivité
- Circuit de navigation
- Préparation des repas
- Les petits déjeuners, repas de midi et du soir pris à bord, eau thé ou café
- Les draps, taies d'oreillers et serviettes de toilette
- Les équipements de loisirs : kayaks, zodiac, wake-bord, matériel de plongée en apnée, pour les plongeurs expérimentés possibilité à bord de recharger les bouteilles de plongée, bibliothèque, TV, vidéothèque
- Pêche à la traîne
- Les frais de navigation courante comme le carburant, l'eau, le mouillage

TARIFS :

130 € / jour et par personne pour une réservation d'un minimum de 2 personnes et d'un maximum de 6.

60 € / jour et par enfant de moins de 12 ans - Gratuit pour les moins de 4 ans

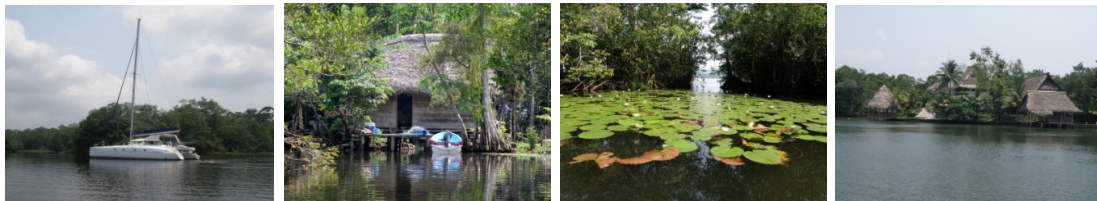
30% à la réservation, le solde 30 jours avant embarquement.

Ce qui n'est pas compris dans votre séjour :

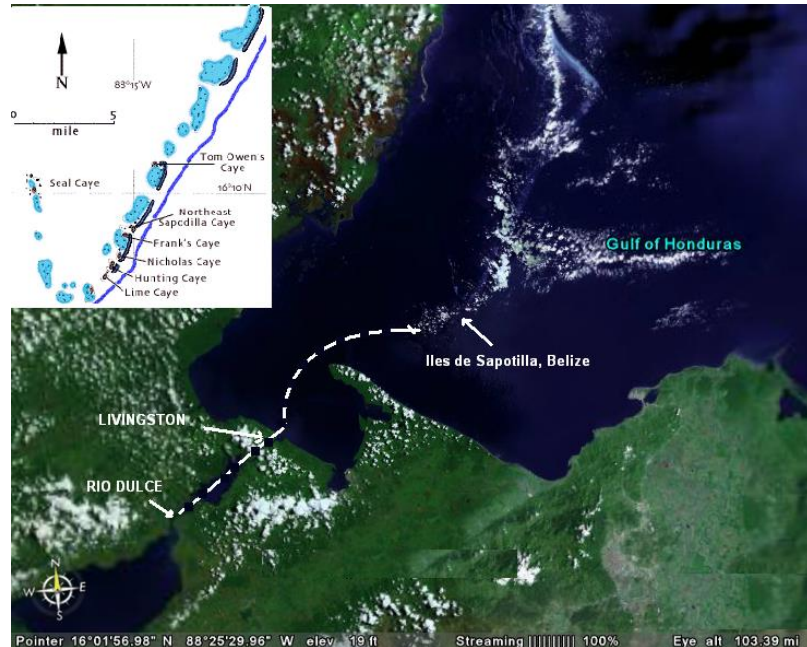
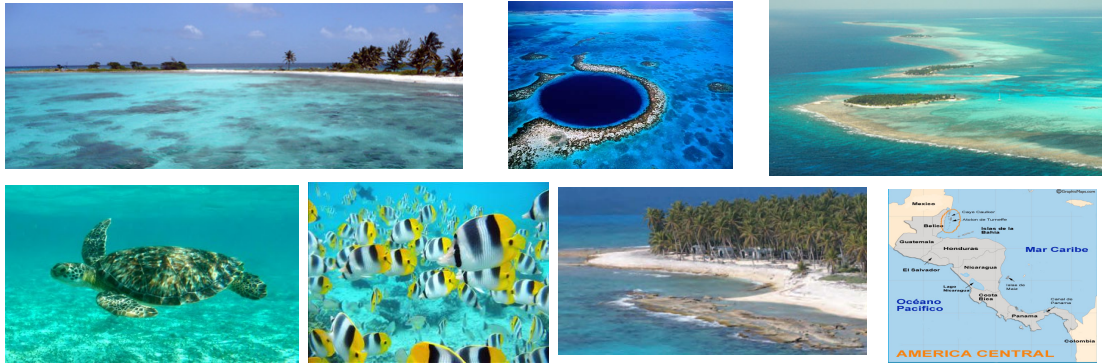
- Boissons alcoolisées et sodas
- Repas, boissons pris au restaurant ainsi que tous extras à terre
- Frais de séjour en marina (si souhaité)
- Frais de croisière tels que taxes d'entrée dans un pays
- Garde et surveillance des enfants, seuls les parents sont responsables, il est préférable que les enfants sachent nager

VOTRE CIRCUIT DE NAVIGATION :

- Départ marina Nana Juana (Fronteras) sur le Rio Dulce
- Descente du Rio Dulce, visite des canyons avec leurs magnifiques falaises de verdure, singes hurleurs, multitude d'oiseaux, parfois tortues et lamantins sont au rendez-vous..., dans les lagons de palétuviers vous pourrez admirer une nature encore sauvage, orchidées, lianes, nénuphars... et les charmantes petites maisons sur le bord des rives, possibilité de baignade dans le fleuve



- Arrivée en fin d'après-midi à Livingston, vous pourrez visiter cette typique petite ville caribéenne, pendant que Pierre s'occupe des formalités, nuit au mouillage
- Le lendemain, départ en début de matinée pour une journée de navigation, vers les somptueuses et authentiques îles Sapodilla du Belize



- Les jours suivants, possibilité d'un mouillage de rêve différent chaque jour, vous profiterez un maximum de ces merveilleuses îles...

CONFORT, LOISIRS ET EQUIPEMENTS :



Cockpit



Cockpit



Pont avant

- Spacieux cockpit avec une grande table pour déguster vos repas ou vos boissons sous l'ombre du bimini rigide équipé de bâches de protection solaire, coussins, hamac, barbecue, tout un programme pour vous relaxer...
- Grand pont avant pour vous détendre au mouillage ou en navigation, vous pourrez aussi vous relaxer dans le confortable trampoline et de-là peut-être admirer nos amis les dauphins...



Jupes arrière

- Douchette dans la large jupe arrière pour vous rincer à volonté après la baignade
- L'intérieur du bateau est également très spacieux, large carré avec banquette, table pour les repas et table à cartes pour la navigation
- Coin cuisine avec plaque de cuisson, four, éviers, placards, réfrigérateur et congélateur



Carré et coin cuisine

- Les cabines doubles sont équipées d'une armoire-penderie, d'un rangement sous couchette, d'un ventilateur et d'une salle de bains avec WC



Cabine arrière



Cabine avant



Couchette coursive

Salle de bains et WC

- Le catamaran est équipé de nombreux hublots et panneaux de pont ce qui assure un maximum de ventilation à l'intérieur du bateau

DIVERS :

- Votre passeport est indispensable pour la navigation
- Pour votre confort et faciliter le rangement, il est préférable de voyager avec un bagage souple plutôt qu'avec une valise, les affaires dont vous aurez le plus besoin sont essentiellement des maillots de bains, des vêtements légers, des shorts, des tee-shirts, un coupe-vent ou veste, des

tongs, un chapeau ou casquette, une serviette de bains, un paréo, des lunettes de soleil et bien sûr votre crème solaire ...



PIERRE



DANIÈLE

This document was created with Win2PDF available at <http://www.win2pdf.com>.
The unregistered version of Win2PDF is for evaluation or non-commercial use only.
This page will not be added after purchasing Win2PDF.